

NY, BRUGT eller REBORN fodervogn

Hos CN Maskinfabrik importerer og sælger vi RMH-fuldfoderblandere. Det har vi gjort i mange år, og efterhånden er der et flow af nye og brugte maskiner gennem pladsen i Tiset. Erfaringen har vist os, at der er mange forskellige faktorer, der afgør valg af fuldfoderblender. En af dem er naturligvis blandekvaliteten. En anden er købsprisen her og nu. En tredje er prisen pr. tons blandet foder i hele vognens levetid, og der er mange flere.

Vi tilbyder vores RMH-trailere og selvkørende fuldfoderblandere i 4 forskellige kategorier.

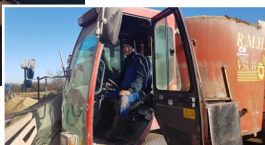
- Brugt** Som den er hentet hjem fra kunden, men selvfølgelig rengjort. Du bestemmer graden af evt. klargøring.
- Klargjort** Brugt, men grundigt gennemgået, evt. funktionsmæssige fejl udbedrede, men ingen kosmetisk klargøring.
- Reborn** Brugt, men fuldt renoveret mekanisk, sider evt. delvist udskiftede, snegle renoverede og maskinen leveres nymalet.
- Fabriksny** Frisk fra fabrikken med de individuelle specifikationer du har bestilt.

Prisen er væsentlig forskellig alt efter model, størrelse, udstyr og graden af klargøring - og valget er dit!



Low cost – High output

Hos Thomas Damgaard i Aulum har man valgt en klargjort RMH VSL ud fra en betragtning om, at maskininvesteringer ikke skal være unødvendigt store. *"Vi driver en højtydende økologisk besætning med 13.600 kg mælk pr. årsko. Vi har fuld fokus på dyrene og derfor også deres foderoptagelse. Når køerne er meget ude, svinger deres foderoptagelse i marken fra dag til dag, og så er det nødvendigt hurtigt at kunne lave supplerende blandinger til staldfodring. VSL'en og princippet med en selvkørende fuldfoderblender fungerer fint her. Den var godt brugt (9.600 timer), da vi købte den. Efterfølgende har vi fået den renoveret (Reborn) hos CN Maskinfabrik på baggrund af en aftale med deres sælger, Tom Hollænder. Den kører upåklageligt uden nogen problemer trods dens alder, så for os har købet af en brugt, Reborn RMH været helt rigtige løsning."*



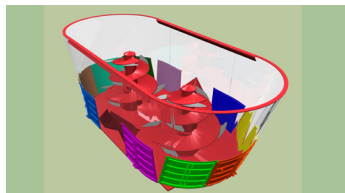
Pris i forhold til fabriksny RMH VSL ca. 40-50 % af nyprisen

Godt foder er vigtigere end blanderens udseende

Hos Thomas Simoni Thomsen i Støvring holder man sig til traktortrukne fuldfoderblandere. Denne gang faldt valget på en RMH Mixell 45 med udskæring i blandekarret, så den er lidt nemmere at læsse. Vognen rummer 45 m³ foder.

"Det er en solid vogn, og køerne er vilde med det blandede foderet. Det er det vigtigste. At vi så måske ikke har egnens mest skinnende blander, er jeg i og for sig ligeglad med. Et fornuftigt omkostningsniveau er vigtigere end prestige."

Pris i forhold til fabriksny RMH Mixell ca. 40-50 % af nyprisen



Minimalt energiforbrug og lang levetid

RMH fuldfoderblandere blander godt foder med minimalt energiforbrug, og de har en lang levetid. En af årsagerne er karrets design med V form en anden, er de relativt høje snegle med god overlappning, der løfter foderet op gennem hele vognens effektive højde og blander på alle niveauer uden unødvendig modstand.



Vi kan renovere dine blandesnegle eller din blander uanset mærke

CN Maskinfabrik har et noget større og veludrustet værksted end de fleste af vores kolleger, for vi producerer også elevatorer, transportlinjer og biokedler ved siden af vores drift som maskinhandel. Hvis du f.eks. har behov for at få dine blandesnegle renoverede eller måske endda forstærkede med slidstærkt, rustfrit 3CR12 specialstål, så få et tilbud. Vi kan klare det meste.

NB! Vi har også et lager af transportbånd og kan levere med kort varsel, hvis din aflæsselevator trænger til et nyt bånd.

CN

CN Maskinfabrik A/S
Skovløkkevej 4 · Tiset
6510 Gram
Tlf. +45 74 82 19 19
www.cn-maskinfabrik.dk



**Ring til Tom Hollænder
på 20301365 når du vil
vide mere om RMH**