

FASTERHOLT

Model GT10/12



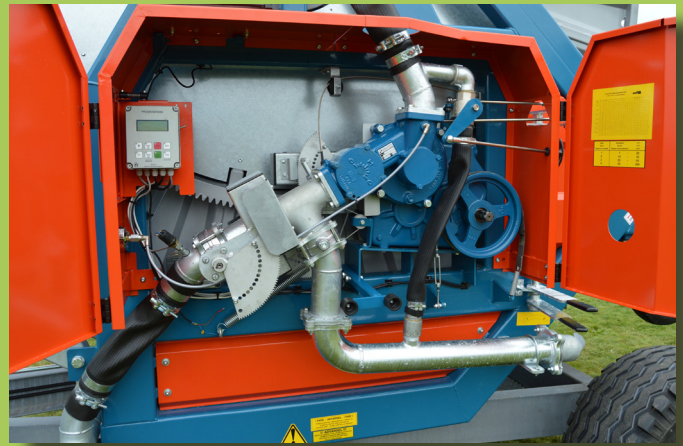
Fasterholt Maskinfabrik er verdens førende producent af selvkørende vandingsmaskiner.



Fasterholt Maskinfabrik · Ejstrupvej 22 · Fasterholt
DK-7330 Brande · Tlf. +45 9718 8066
www.fasterholt.dk



På billedet ses det solide og galvaniserede chassis samt den galvaniserede kanonvogn og kraftige slangetromle.



Her ses den kraftige gearkasse med integreret turbine. Maskinen er som standard udstyret med stop for både høj- og lavtryk. Til venstre på billedet ses Nortoft-computeren Program-Regn 10-12.



Vandingsmaskinen er udstyret med hydrauliske støtteben og hydraulisk kanonvognsløft. Bag skærmen sidder den kraftige krydssporsaksel til slange-styret, som sørger for korrekt oprulning af slangen.



Her ses det stærke træk, som fås med enten hitchhøjle eller gaffeltræk. Desuden ses det hydrauliske støtteben på forreste træk, der også er standardudstyr samt betjeningsventilen til de forskellige hydraulikfunktioner, som er hydraulisk drej af tromle, hydrauliske støtteben og kanonvognsløft.

Tekniske data for FM GT10/12:

Slangestørrelse:	max 550/110 mm
Totallængde:	7,90 m inkl.kanonvogn
Længde u/kanonvogn:	5,20 m
Højde:	3,85 m
Totalbredde:	2,70 m
Totalvægt u/vand	
med 500m/110 mm:	4.600 kg
Hjulstørrelse:	14/65 x 16"

Forhandler:

CN CN Maskinfabrik A/S
Skovlækvej 4 · Tiset
6510 Gram
Tlf. +45 74 82 19 19
www.cn-maskinfabrik.dk

Producent:

Fasterholt Maskinfabrik A/S · DK-7330 Brande ·
Tlf. +45 9718 8066 · www.fasterholt.dk